

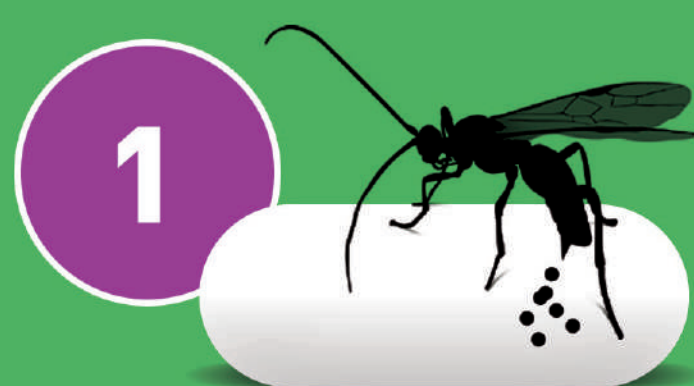


# THIÊN ĐỊCH: CÔN TRÙNG KÝ SINH SÂU HẠI

Côn trùng ký sinh đẻ trứng trên hay trong cơ thể một côn trùng ký chủ, là nguồn thức ăn cho ấu trùng lớn lên và cuối cùng làm chết ký chủ. Chúng rất hiệu quả trong việc phòng chống dịch hại cây trồng.



## Vòng đời của ong ký sinh



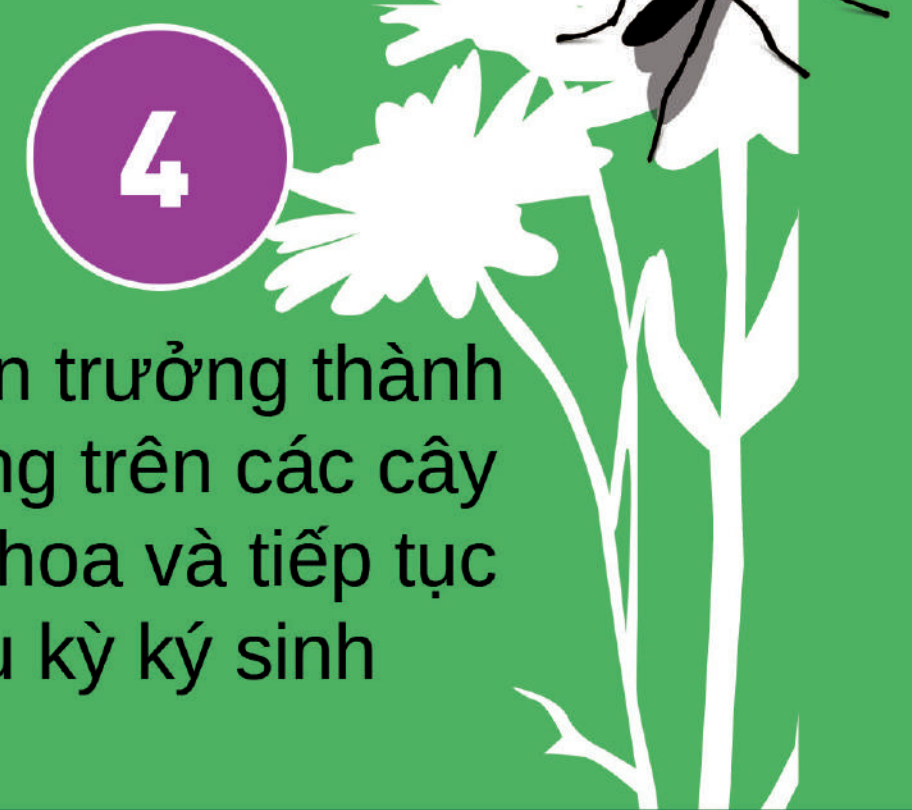
→ Trứng được đẻ vào trong cơ thể hay trên bề mặt ký chủ



→ Con non nở ra, lớn lên và ăn dần thịt của con ký chủ



→ Nhộng phát triển thành con trưởng thành



→ Con trưởng thành sống trên các cây có hoa và tiếp tục chu kỳ ký sinh

